



Oversize-Hoodie-Sweatshirt

—
—
—

Oversized
XXS → 3XL
350 GSM

—
—
—

Description

- Set-In-Ärmel
- Doppellagige Kapuze aus Eigenstoff
- Flache Zugbänder in passender Körperfarbe
- Bestickte Ösen
- Doppelnadel-Steppnaht an allen Nähten
- 2x1 Ripp an Ärmelbündchen und unterem Saum
- Kängurutasche vorne
- Innenliegendes Fischgräten-Nackenband
- Eigenstoff-Halbmond am Nacken



Composition

—

Shell - Aufgerautes Sweatshirt
 100% gekämmte ringgesponnene Bio-Baumwolle - 350.0 GSM
 Vorgewaschen

Care instruction

—

Wash similar colours together, no ironing on print, wash and iron inside out.



Herkunftsland

—

Weaving : Bangladesch
 Dyeing : Bangladesch
 Assembly : Bangladesch

Whites



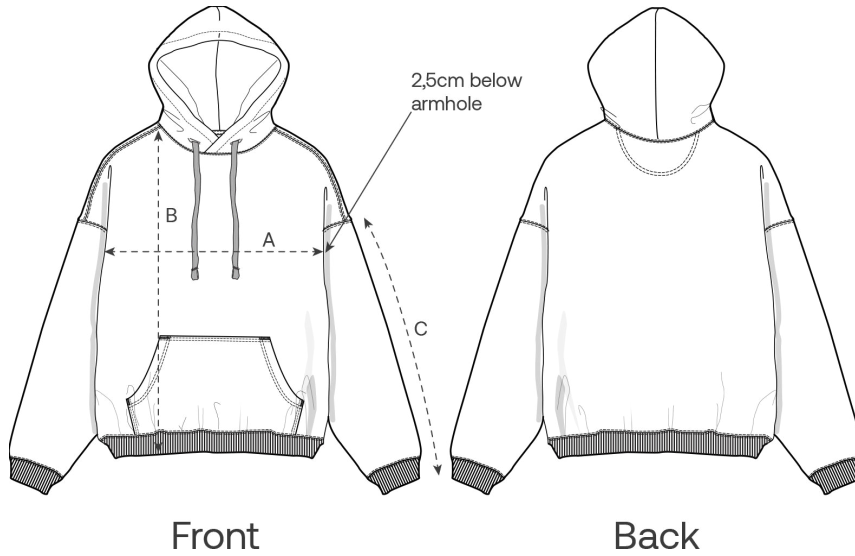
Colors



Essential Heathers



Size Guide



Measurement in cm	XXS	XS	S	M	L	XL	XXL	3XL
A - Half Chest	59.5	61.5	63.5	67.5	70.5	73.5	77.5	81.5
B - Body Length	62	65	69	73	75	77	79	81
C - Sleeve Length	51	53	57	59	61	61.5	62	62

Packing

Sizes	XXS	XS	S	M	L	XL	XXL	3XL
Pieces / bag	5	5	5	5	5	5	5	5
Pieces / box	10	20	20	20	20	20	20	10

Umweltauswirkungen

Bitte beachten Sie, dass die folgende Tabelle Daten für einen Erwachsenen in Größe M zeigt.

Kohlenstoffemissionen in kg CO ₂ -eq	Natural Raw	Eco-heather	Weißes & Buntes	Heathers*
From cradle to gate ¹	7.37	-	9.34	9.48
From cradle to grave ²	11.55	-	13.52	13.66

Wasserverbrauch in m ³	Natural Raw	Eco-heather	Weißes & Buntes	Heathers*
From cradle to gate ¹	2.91	-	4.84	5.17
From cradle to grave ²	5.11	-	7.04	7.37

1 - Von der Rohstoffherstellung bis zu dem Zeitpunkt, an dem die Kleidung den Hersteller verlässt. 2 - Von der Rohstoffgewinnung bis zum Ende der Lebensdauer des Produkts. * Ausgenommen Heather Haze.