



## Das ikonische Damen-Mid-Leichtgewicht-Polo

Fitted

XS → 3XL\*

185 GSM

### Description

Eingesetzter Ärmel  
 Flachstrickbündchen am Kragen und Ärmelabschluss  
 Schweres Single-Jersey-Band innen am Nacken  
 Eingesetzte Knopfleiste vorne mit 2 Knöpfen in passender Körperfarbe  
 Schlitz und Riegelnaht am Saum der Seitennaht  
 Doppelnadelsteppstich an den Schulternähten  
 Saum unten mit schmaler Doppelnah

### Composition

Shell - Piqué  
 100% gekämmte ringgesponnene Bio-Baumwolle - 185.0 GSM  
 Panel Washed

### Care instruction

Wash similar colours together, no ironing on print, wash and iron inside out.



### Herkunftsland

Weaving : Bangladesch  
 Dyeing : Bangladesch  
 Assembly : Bangladesch



## Whites

---



White  
C001



Natural  
Raw  
C054

## Colors

---



**Neu**  
Verdant  
Green  
C137



Black  
C002



Anthracite  
C253



Bottle  
Green  
C224



**Neu**  
India Ink  
Grey  
C715



Caribbean  
Blue  
C724



Ocean  
Depth  
C710



Khaki  
C223



Sky blue  
C232



Royal Blue  
C230



French  
Navy  
C727



Red  
C004



Burgundy  
C244



Cotton Pink  
C005

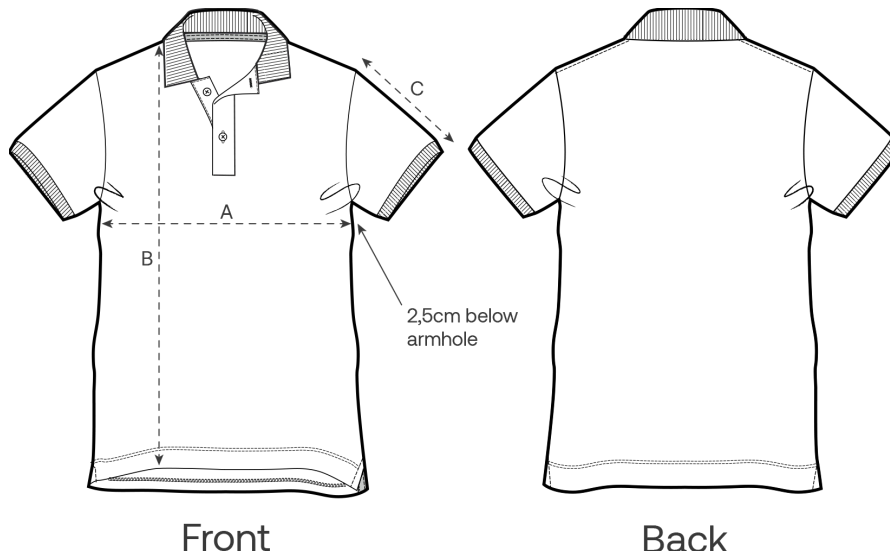
## Essential Heathers

---



Heather  
Grey  
C250

Größenführer



Measurement in cm	XS	S	M	L	XL	XXL	3XL
A - Half Chest	42	45	48	51	55	59	63
B - Body Length	60	62	64	66	68	70	72
C - Sleeve Length	18.5	19	19.5	20	20.5	21	21.5

Verpackung

Sizes	XS	S	M	L	XL	XXL	3XL
Pieces / bag	5	5	5	5	5	5	5
Pieces / box	50	50	50	50	50	50	25